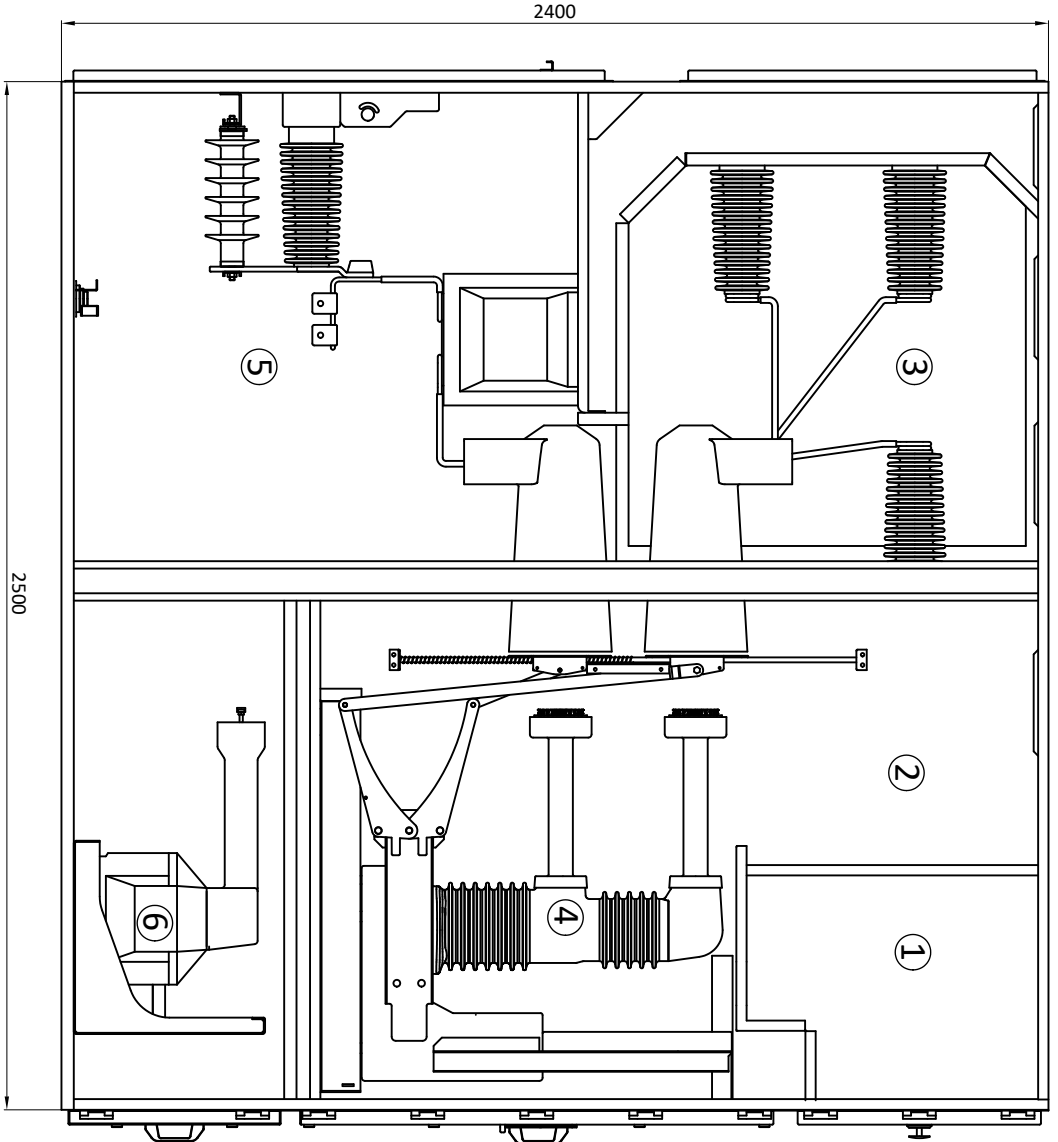
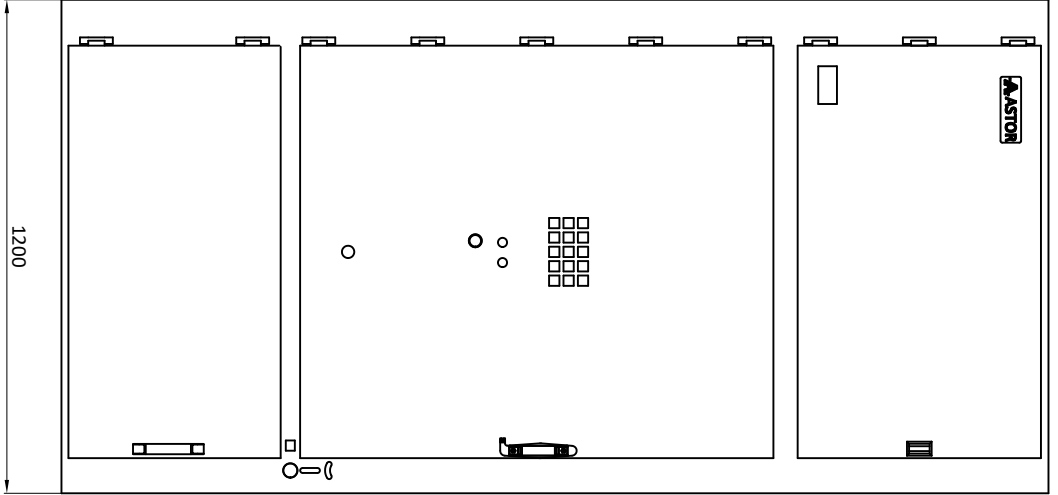
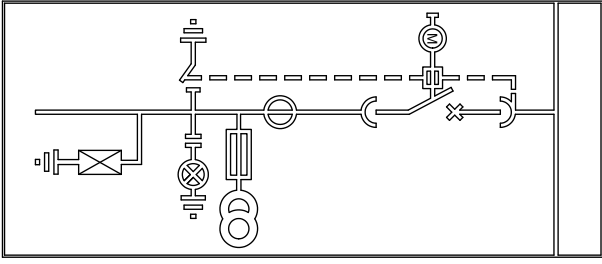


Resim üzerinden ölçü almayınız/CAD ile çizilmiştir el ile düzeltme yapmayınız.



- 1- RÖLE VE KUMANDA BÖLMESİ  
LOW VOLTAGE COMPARTMENT
- 2- KESİCİ BÖLMESİ  
CIRCUIT BREAKER COMPARTMENT
- 3- ANA BARA BÖLMESİ  
BUSBAR COMPARTMENT
- 4- 1250 A VAKUM KESİCİ  
1250 A VACUUM CIRCUIT BREAKER
- 5- KABLO BÖLMESİ  
CABLE COMPARTMENT
- 6- GERİLİM TRAFOSU ARABASI  
VOLTAGE TRANSFORMER TRUCK

App./Only	Checked / Kontrol	Adi Soyad/Name Surname	Tarih/Date	İmza/Sign	Tolerans/ VerilmeYen ölçüler/gm:
Drawn/Çizen		Malzeme/Material	Kapılma/Coat:	Renk/Color:	DIN 7168-f
SERTİFİKE / HARBİNER:		Satış/Konu / Satış/İstek / No:	mm	Adet/TK / QTY/Ass:	
ÖLÇÜ/SÖZLEME / 1:1		Kontrol Disiplini/ Control Disiplinus	mm gr(30)	SHEET 1 OF 1	Parça Adı/Part Name: GERİLİM TRAFOLU GİRİŞ HÜCRESİ / INCOMING SWITCHGEAR WITH VT
					STOK NO: MCL40-0211
					A3

**ASTOR®**  
TRANSFORMATÖR A.Ş.  
www.astors.com.tr